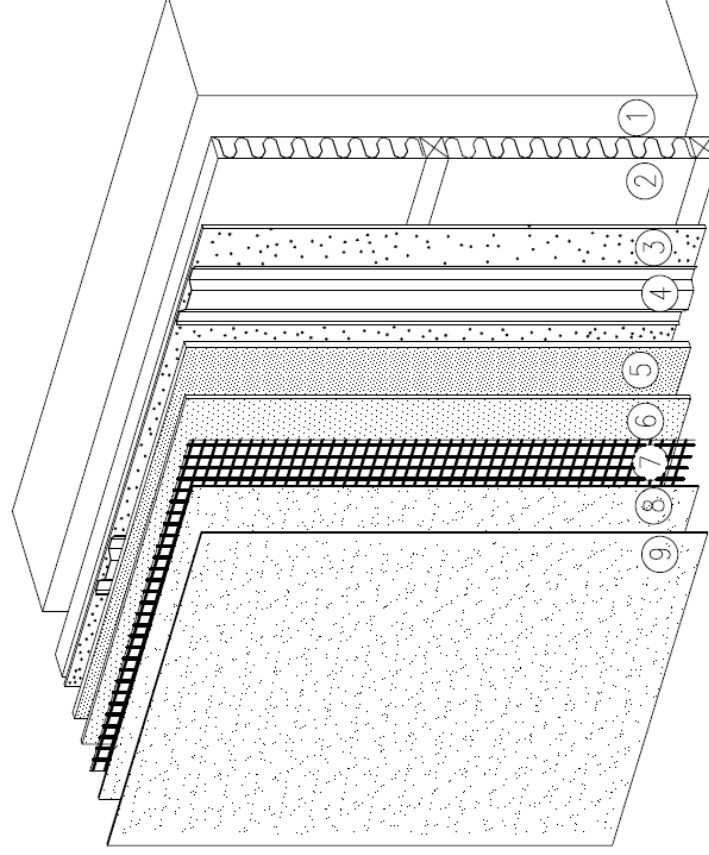


FESCOTERM-SKIVPUTSSYSTEM

SYSTEMBESKRIVNING



1. **BEFINTLIG VÄGGKONSTRUKTION**
 - t.ex. puts, trä, sten eller konstruktionsskiva
2. **HORISONTELL REGLING OCH ISOLERING**
 - Trä- alt. metallregel, infästning enligt konstruktörens anvisningar.
 - Isolering enligt konstruktörens anvisningar.
3. **VINDSKYDDSSKIVA**
 - Enligt konstruktörens anvisningar t.ex. vindskyddsgipskiva 9mm
4. **VERTIKAL REGLING**
 - Metallregel stående cc600, vid hörn cc300 luftspalt min. 20 mm
5. **FESCOPANELSKIVA**
 - Cementfiberskiva 12,5 mm enligt systemleverantörens godkännande
6. **FESCOTERM ARMERINGSBRUK**
 - 3-4mm skikt Fescoterm Armeringsbruk FVL. Bruket jämnas ut med stålspackel
7. **FESCOTERM ALKALIBESTÄNDIG GLASFIBERARMERING**
 - sänks in i armeringsbruket och jämnas ut med stålspackel
 - nätskarvar överlappas min. 100mm
8. **FESCOTERM ARMERINGSBRUK**
9. **YTBELÄGGNING**
 - påbörjas tidigast 3 dygn efter nätning

Grundning

 - Fescoson Silikonhartsprimer MC 0,5kg/m²

Ytbeläggning

 - Fescoson Silikonhartsytbeläggning ca. 2,5kg/m²

Alt.

 - Fescoson ytbeläggning

PROJEKT			2
A-NR	DATUM	KONTAKT PERS.	

FESCOTERM SKIVPUTS

SKIVFÖRDELNING OCH HÖRNFÖRSTÄRKNING AV PUTS



= FÖRSTÄRKNINGSNÄT
ALKALIBESTÄNDIG
GLASFIBERNÄT

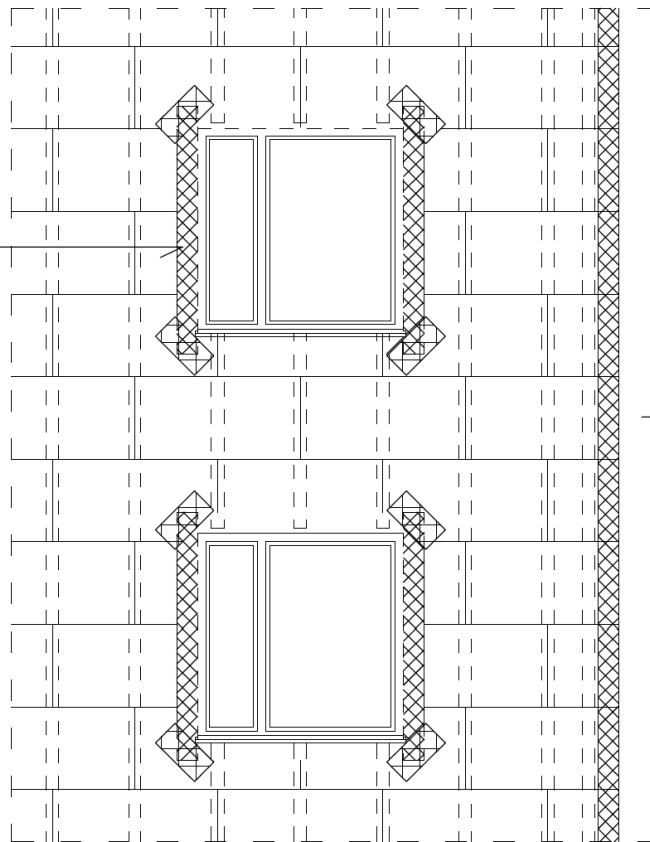


= FESCOTERM
HÖRNFÖRSTÄRKNING

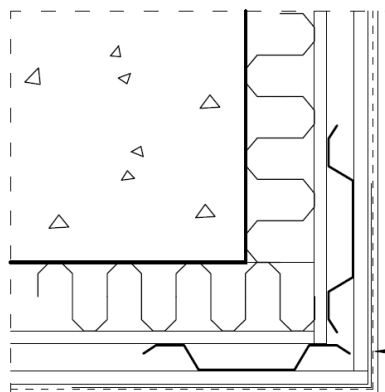


= VERTIKAL REGLING

HÖRNFÖRSTÄRKNING, OM
FÖNSTERMYGAR SKIVBEKLÄS



1:5



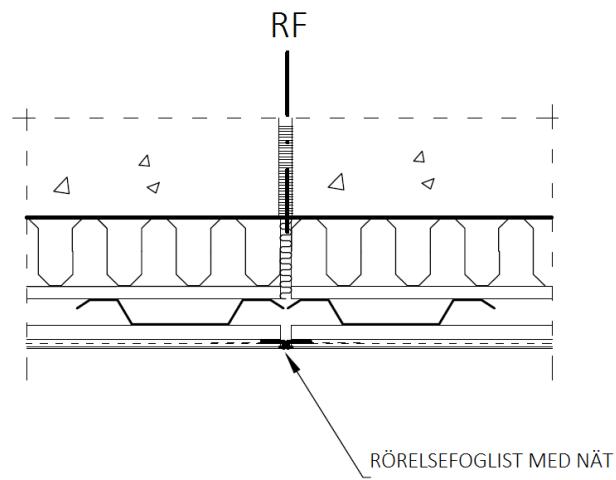
HÖRNFÖRSTÄRKNING

PROJEKT			3
A-NR	DATUM	KONTAKT PERS.	

1:5

FESCOTERM SKIVPUTS

RÖRELSEFOG



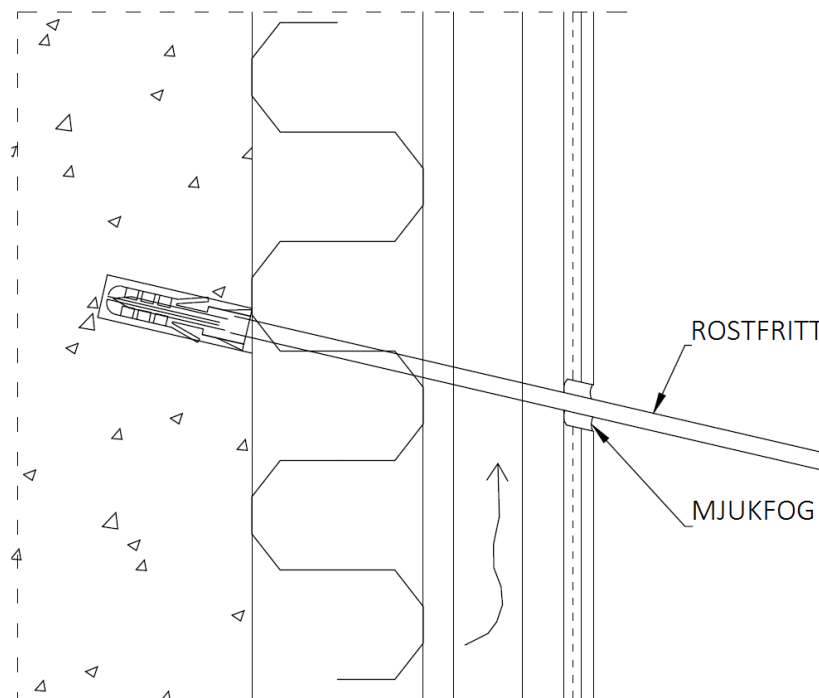
RÖRELSEFOGAR UTFÖRS ENBART DÅ DET BEHÖVS VID
BEFINTLIGA RÖRELSEFOGAR I KONSTRUKTIONEN

	PROJEKT			4
	A-NR	DATUM	KONTAKT PERS.	

1:2

FESCOTERM SKIVPUTS

GENOMFÖRINGSDETALJ



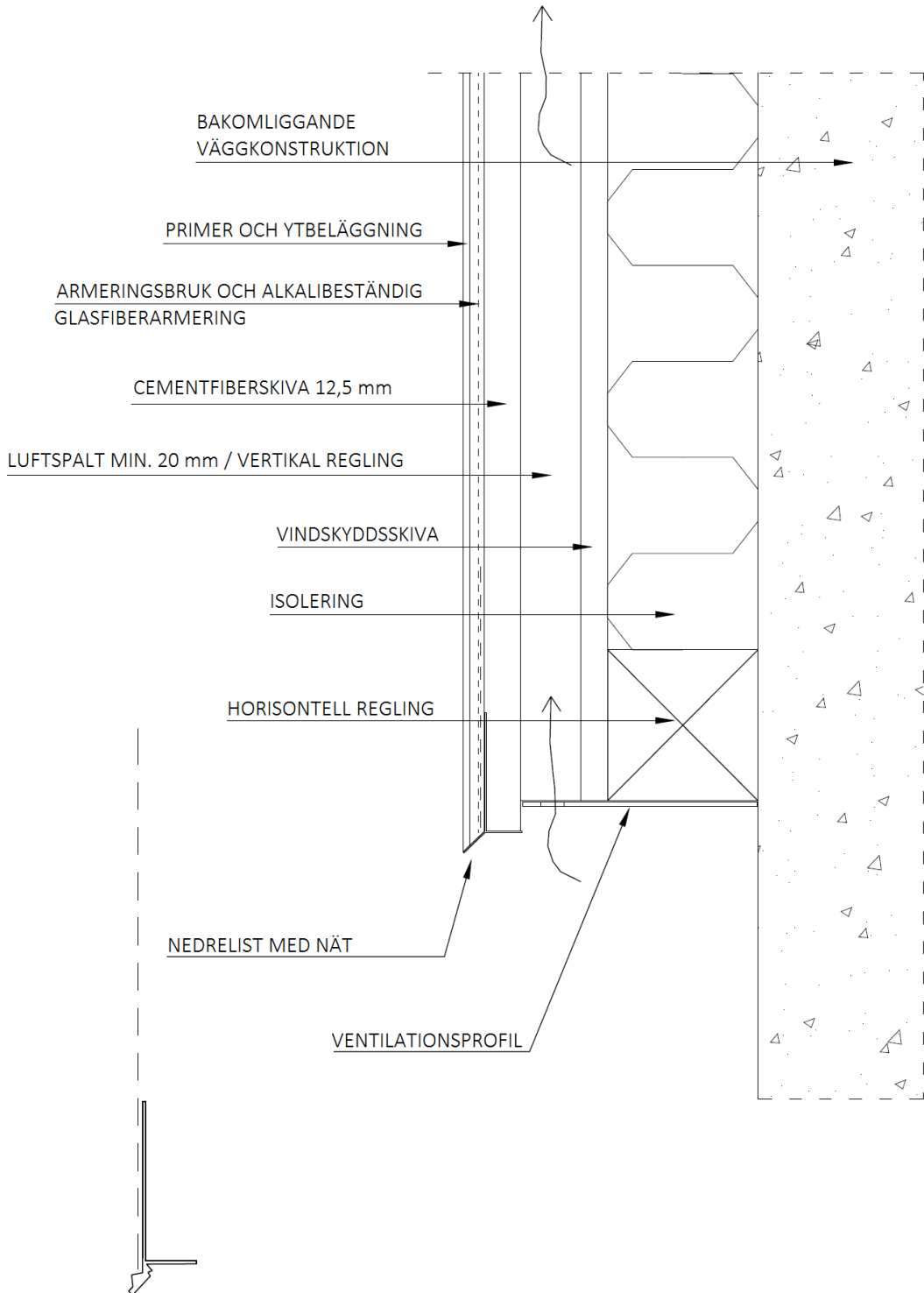
VID BEHOV AV TYNGRE INFÄSTNING GÖRS
ETT SÄRSKILT INFÄSTNINGUNDERLAG

PROJEKT			5
A-NR	DATUM	KONTAKT PERS.	

1:2

FESCOTERM SKIVPUTS

SOCKELANSLUTNING

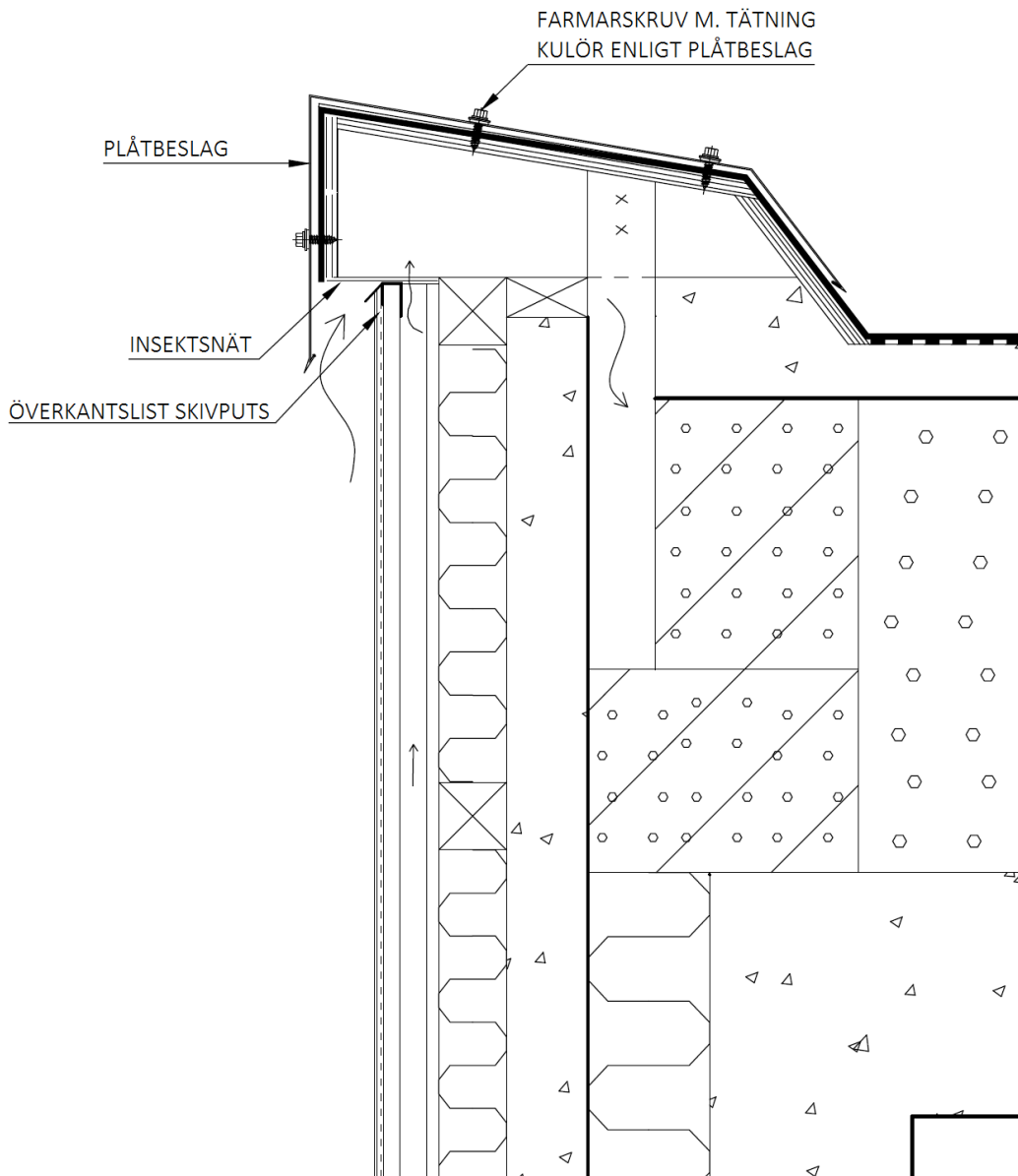


PROJEKT			6
A-NR	DATUM	KONTAKT PERS.	

1:5

FESCOTERM SKIVPUTS

TAKFOTSANSLUTNING

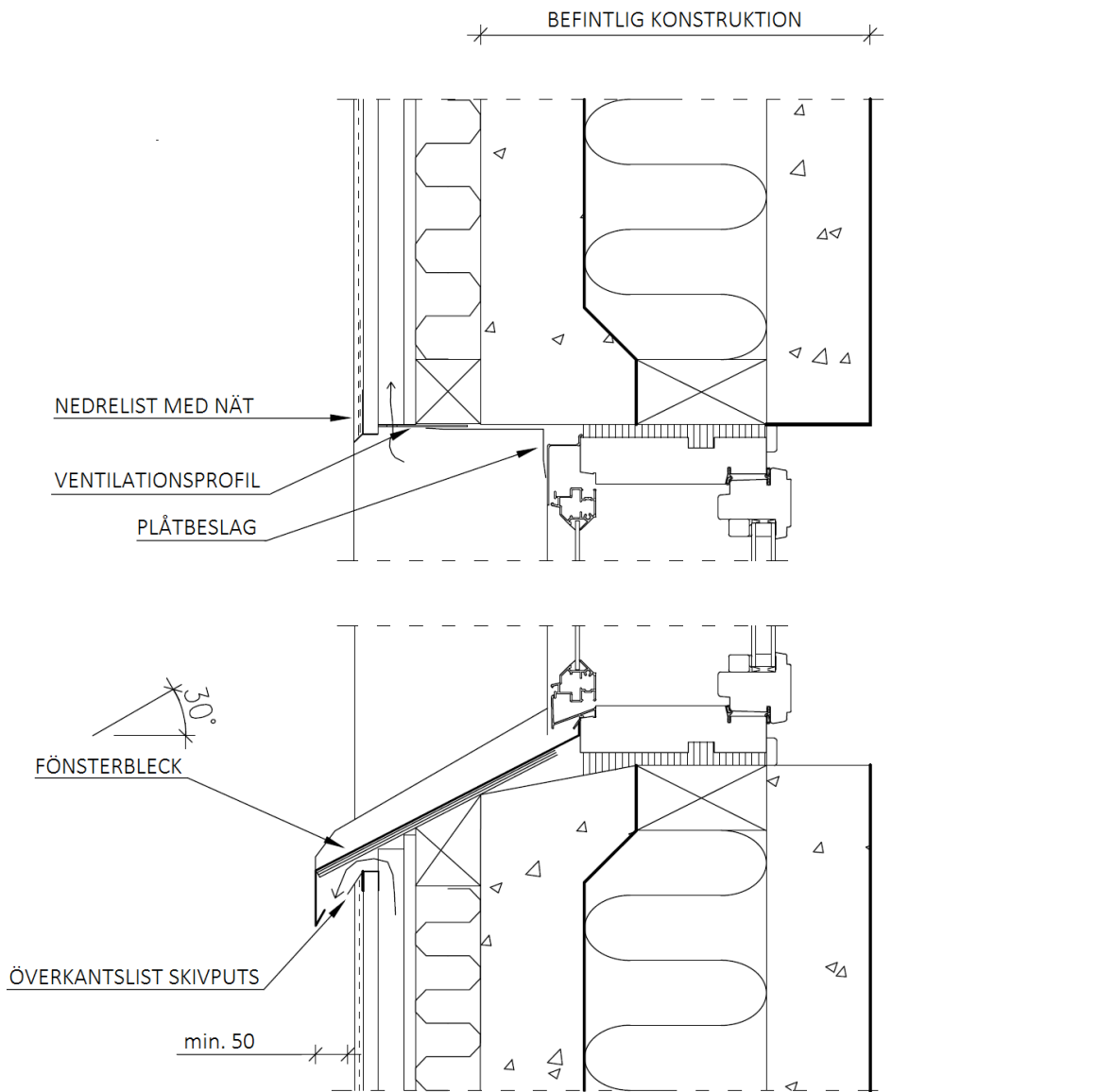


PROJEKT			7
A-NR	DATUM	KONTAKT PERS.	

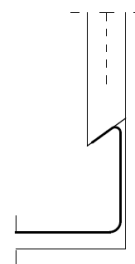
1:5

FESCOTERM SKIVPUTS

FÖNSTERANSLUTNING VERTIKALT SNITT



ANSLUTNING FÖNSTERBLECK
KARMSIDOR 1:1

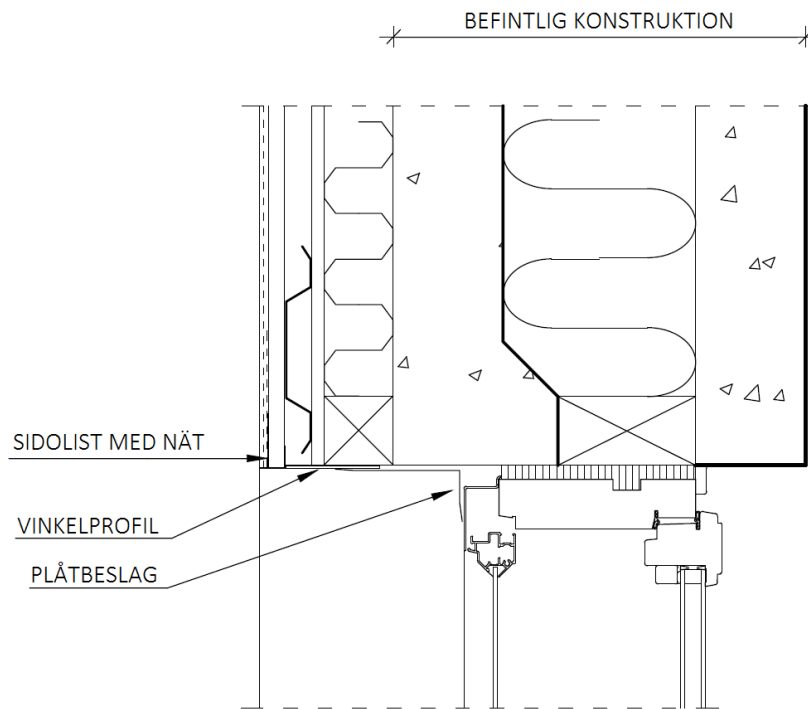


	PROJEKT			8
	A-NR	DATUM	KONTAKT PERS.	

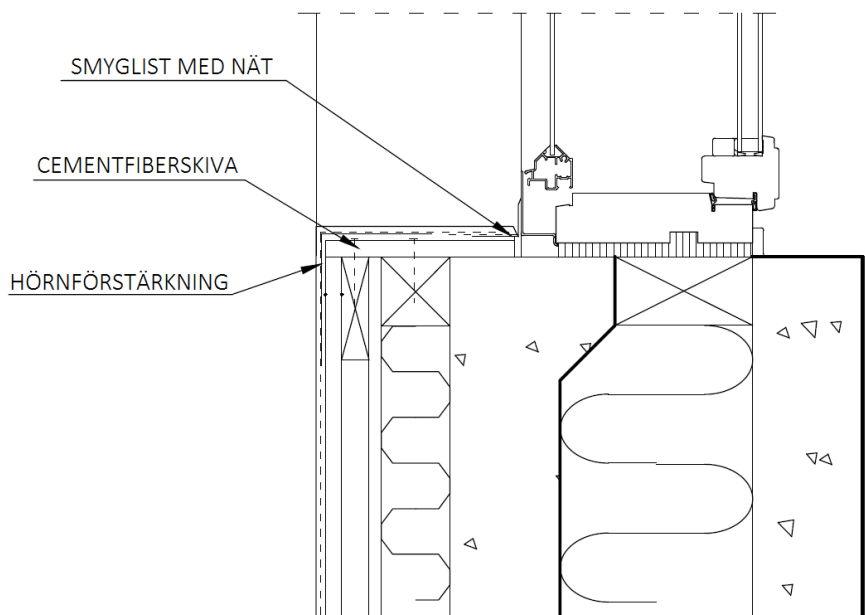
1:5

FESCOTERM SKIVPUTS

FÖNSTERANSLUTNING
HORIZONTELLT SNITT



SKIVBEKLÄDNAD:

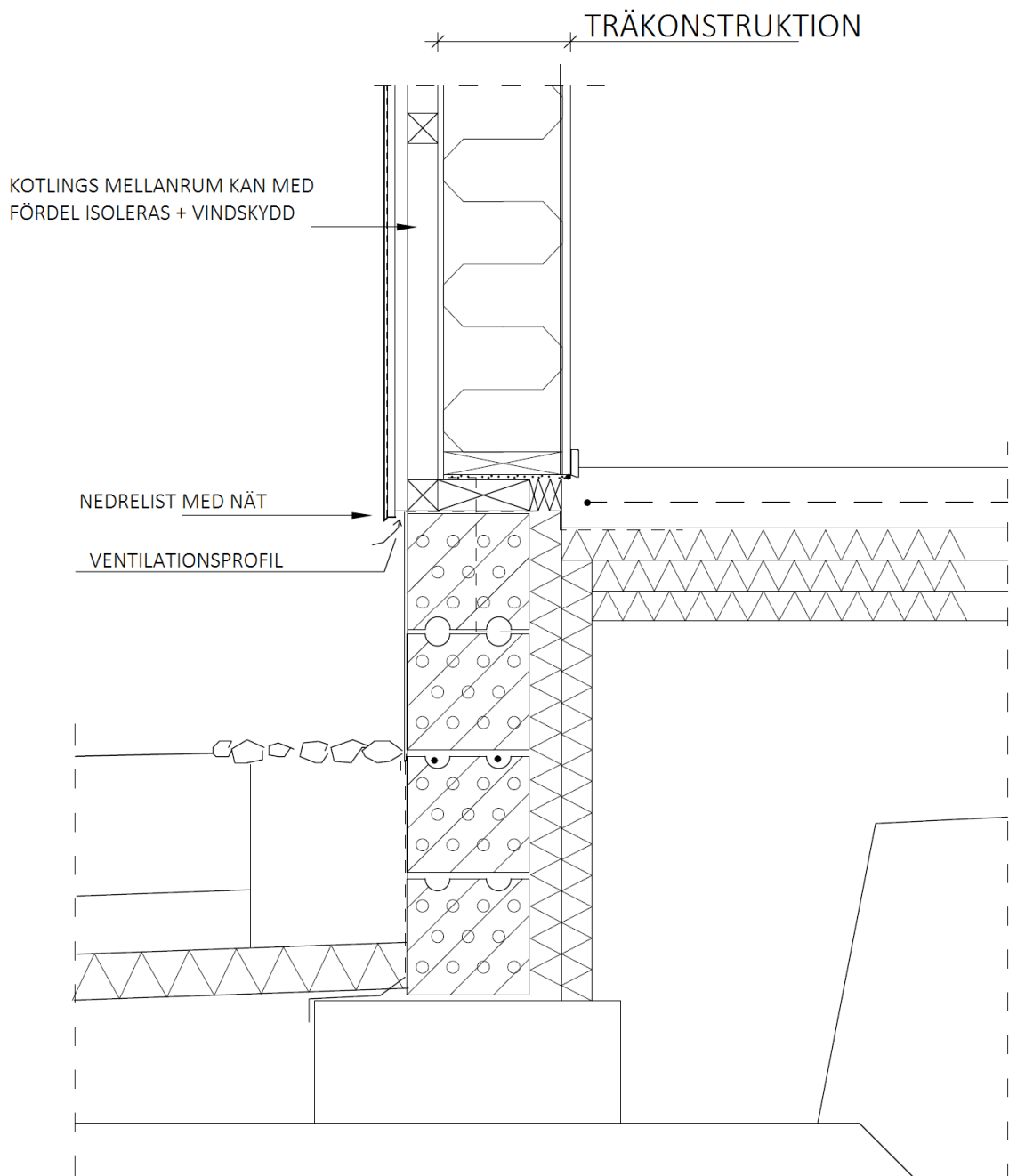


PROJEKT			9
A-NR	DATUM	KONTAKT PERS.	

1:5

FESCOTERM SKIVPUTS

SOCKELANSLUTNING / TRÄKONSTRUKTION YTTERVÄGG
VERTIKALT SNITT

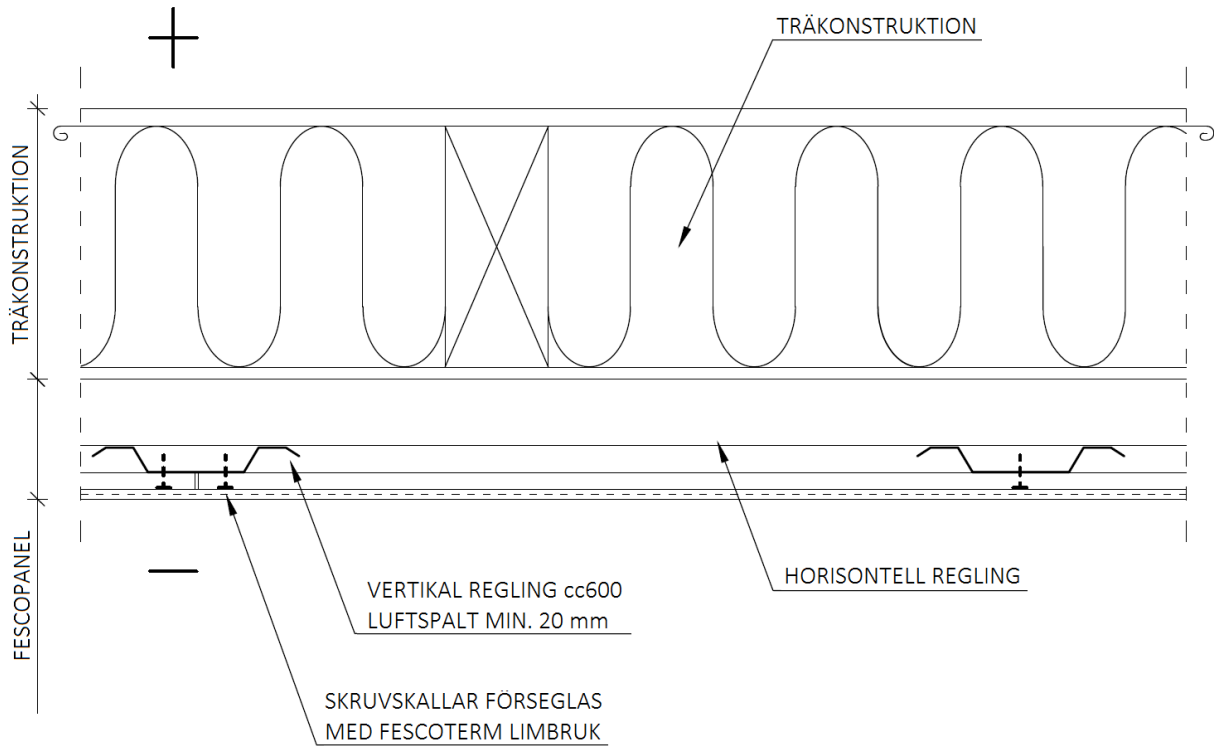


PROJEKT			10
A-NR	DATUM	KONTAKT PERS.	

1:5

FESCOTERM SKIVPUTS

TRÄKONSTRUKTION YTTERVÄGG
HORIZONTELT SNITT



KORTLINGS MELLANRUM KAN MED FÖRDEL
ISOLERAS + VINDSKYDD

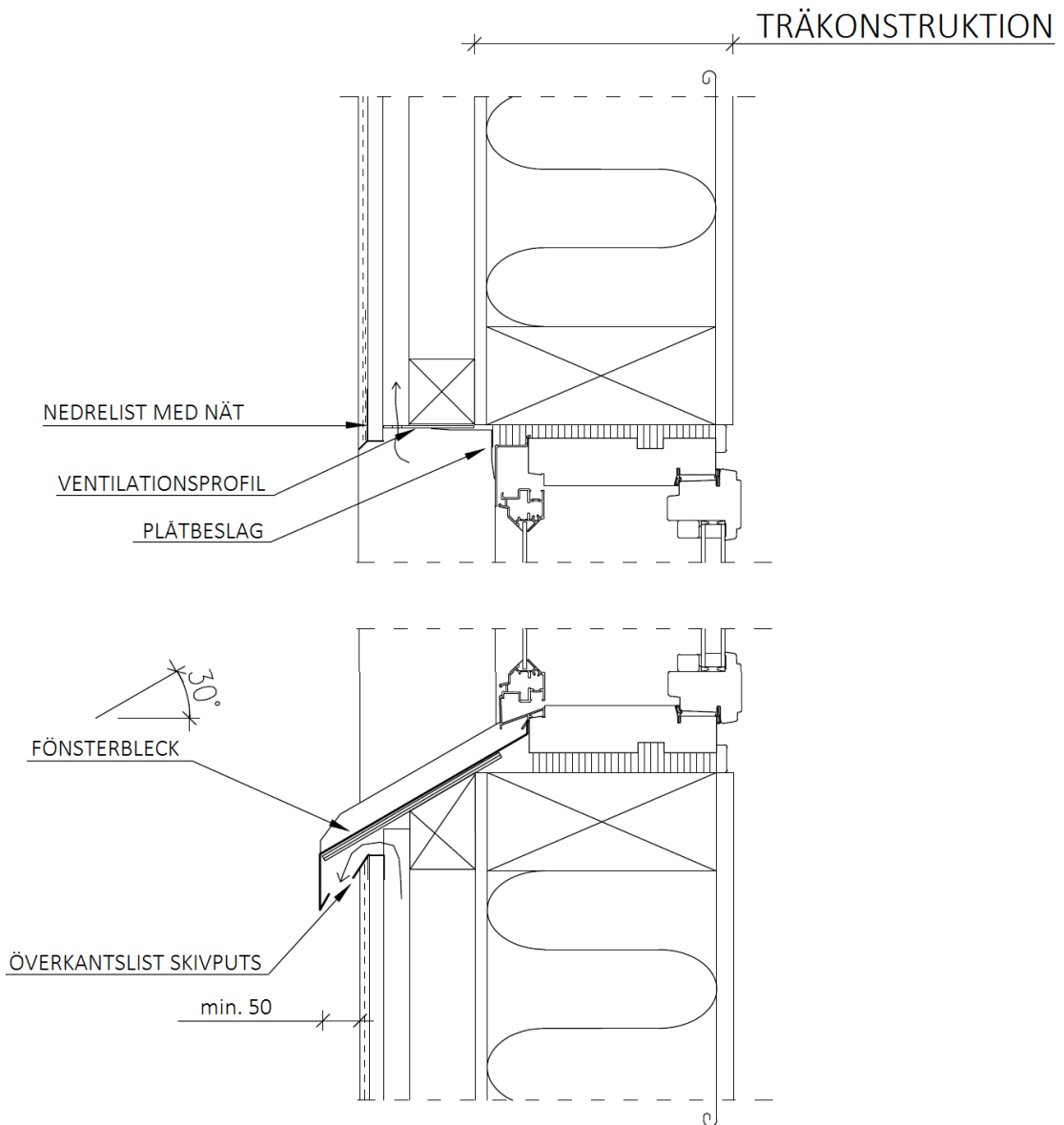
			PROJEKT
A-NR	DATUM	KONTAKT PERS.	11

1:5

FESCOTERM SKIVPUTS

TRÄKONSTRUKTION YTTERVÄGG

FÖNSTERANSLUTNING, VERTIKALT SNITT



	PROJEKT			12
	A-NR	DATUM	KONTAKT PERS.	

1:5

FESCOTERM SKIVPUTS

TRÄKONSTRUKTION YTTERVÄGG
TAKFOTSANSLUTNING

