

KUVAT OVAT OHJEELLISIA
DETALJIT ON TARKENNETTAVA KUHUNKIN KOHTEESEEN ERIKSEEN

- 1. VANHA SEINÄRAKENNE**
 - esim. rappaus, puu, kivi tai rakennuslevy
- 2. FESCOTERM LIIMALAASTI**
 - levitys kauttaaltaan eristeen takapinnalle hammaslastalla, laastia ei levitetä eristesaumapintoihin
 - menekki 4-5 kg/m²
- 3. LÄMMÖNERISTE**
 - EPS solupolystyreeni 60 SL tai 100 SL
 - mineraalivillalevy
- 4. ERISTEKIINNIKE**
 - väh. 4 kpl/m² rakennesuunnittelijan mukaan, kiinnitystulpat asennetaan levyjen kulmiin ja tasaisesti keskialueelle
 - asennussyvyys vähintään 50 mm alustan mukaan
- 5. FESCON KUITULAASTI FL**
 - 3-5 mm kerros Fescon Kuitulaastia FL, n. 8 kg/m²
 - Laasti tasoitetaan teräslastalla.
- 6. FESCOTERM ALKALISUOJATTU LASIKUITUVERKKO**
 - upotetaan verkotuslaastiin ja tasoitetaan lastalla
 - verkkosaumat limitetään vähintään 100 mm
- 7. FESCON KUITULAASTI FL**
 - 3-5 mm kerros Fescon Kuitulaastia FL
 - Laasti tasoitetaan teräslastalla ja pinta viimeistellään tasaiseksi.
- 8. PINNOITUS**
 - aikaisintaan 3 vrk:n kuluttua verkotuksesta

POHJUSTUS:

 - Fescon Silikonihartsipohjuste 0,5 kg/m²

PINNOITUS:

 - Fescon Silikonihartsipinnoite n. 2,5 kg/m² tai
 - Fescosan-pinnoite

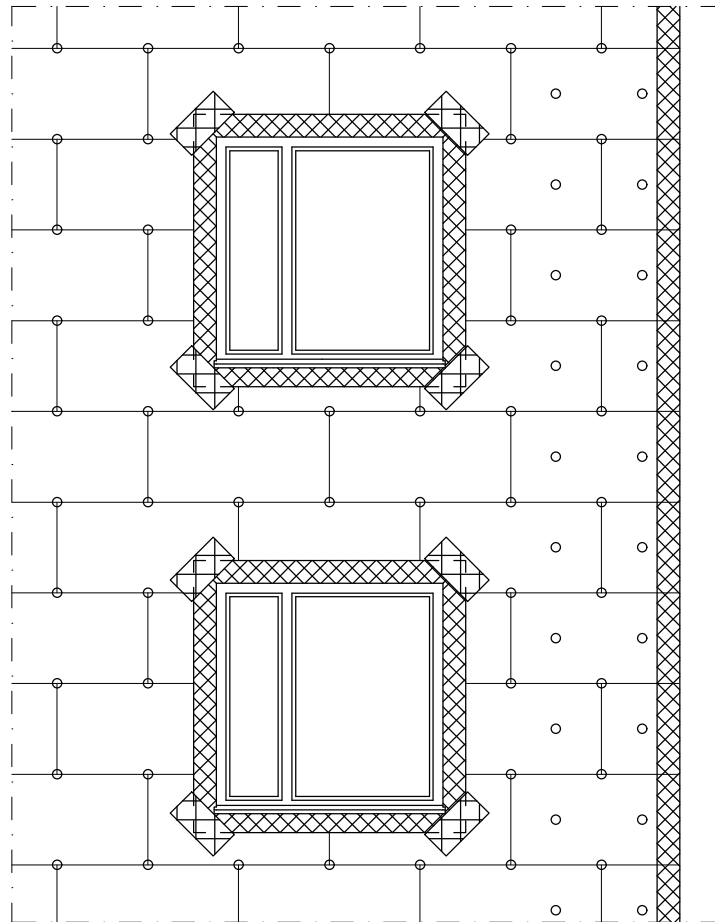


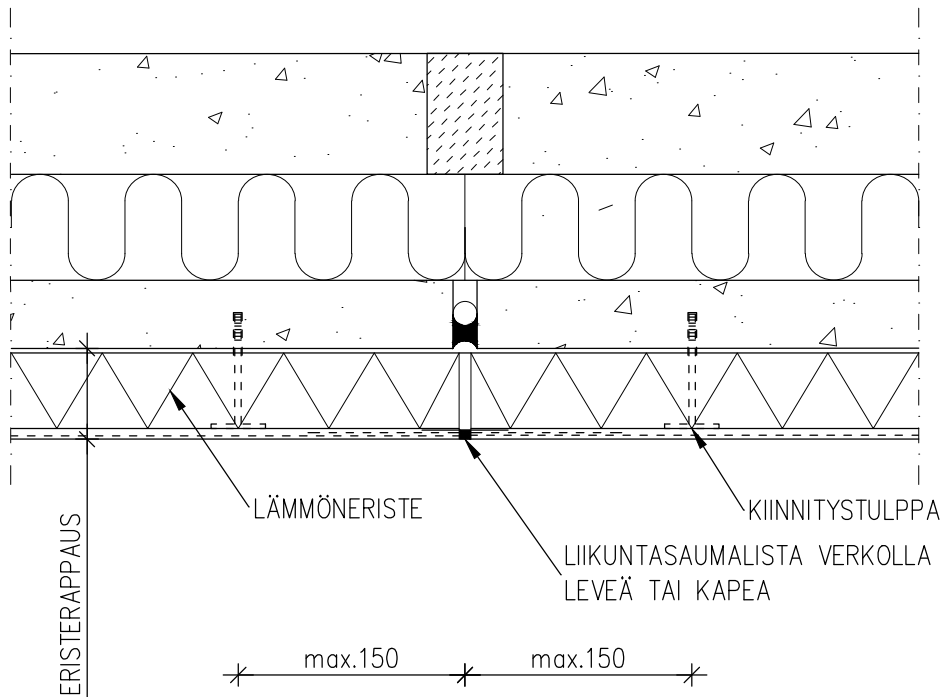
= VAHVISTEVERKKO
ALKAALISUOJATTU
LASIKUITUVERKKO



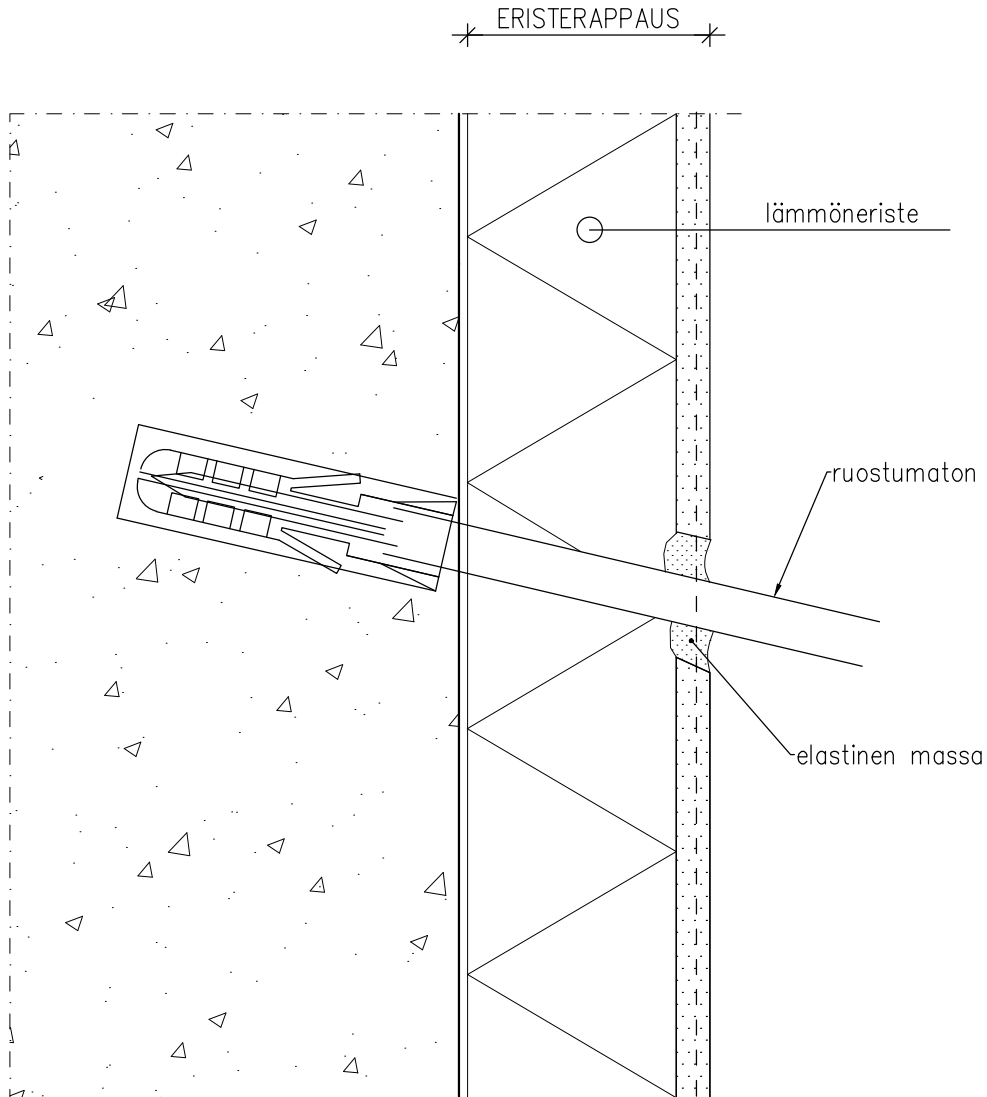
= FERCOTERM
KULMAVAHVIKE

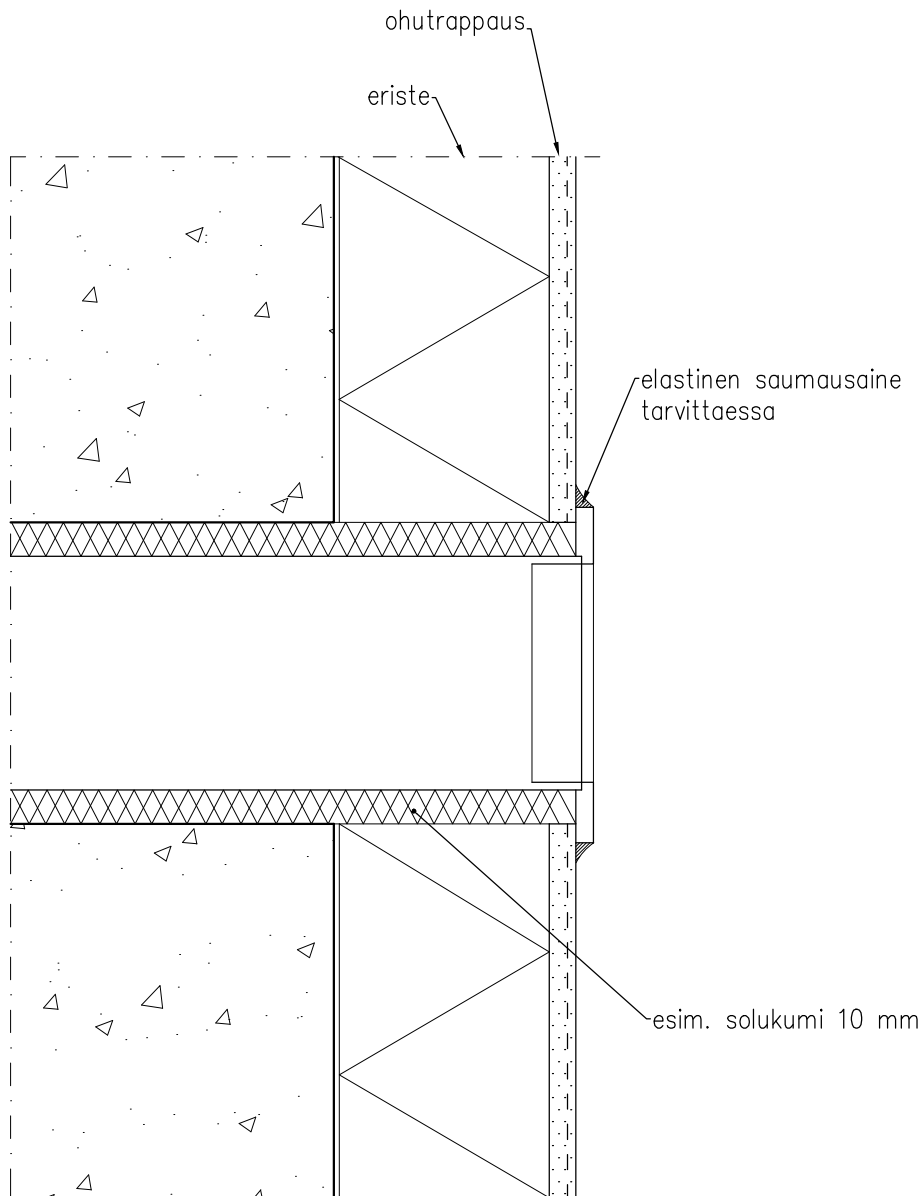
o = ERISTEKIINNIKE
min 4 kpl/m²
rakennesuunnittelijan
mukaan



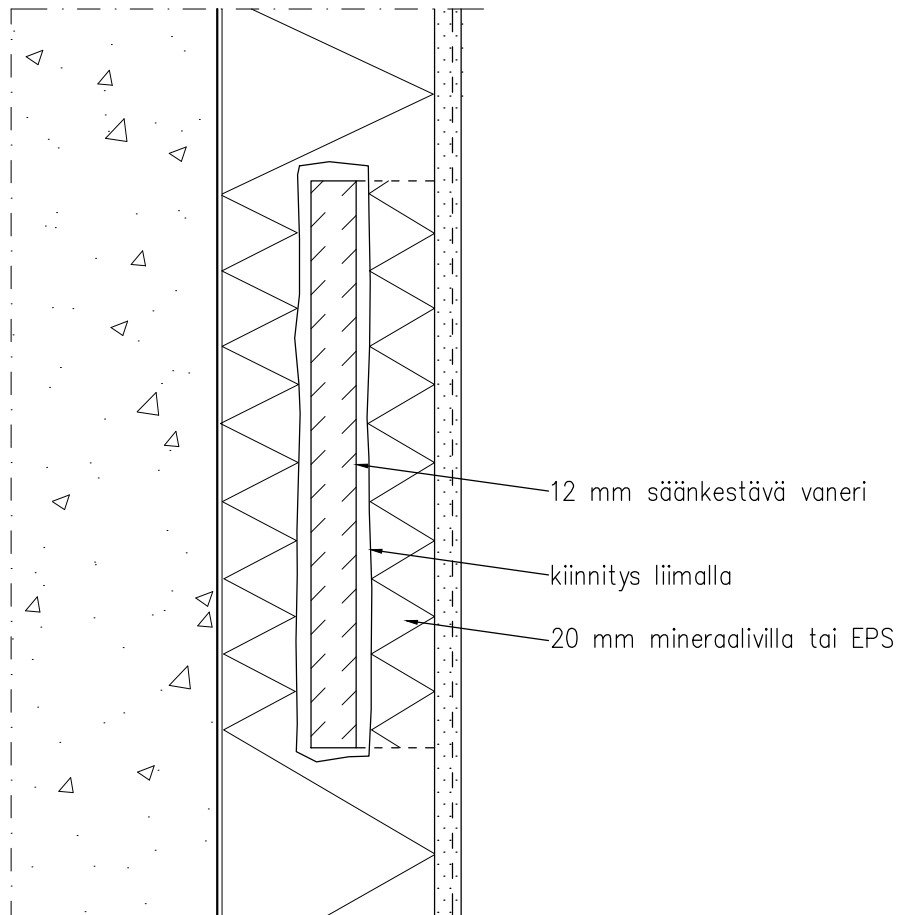


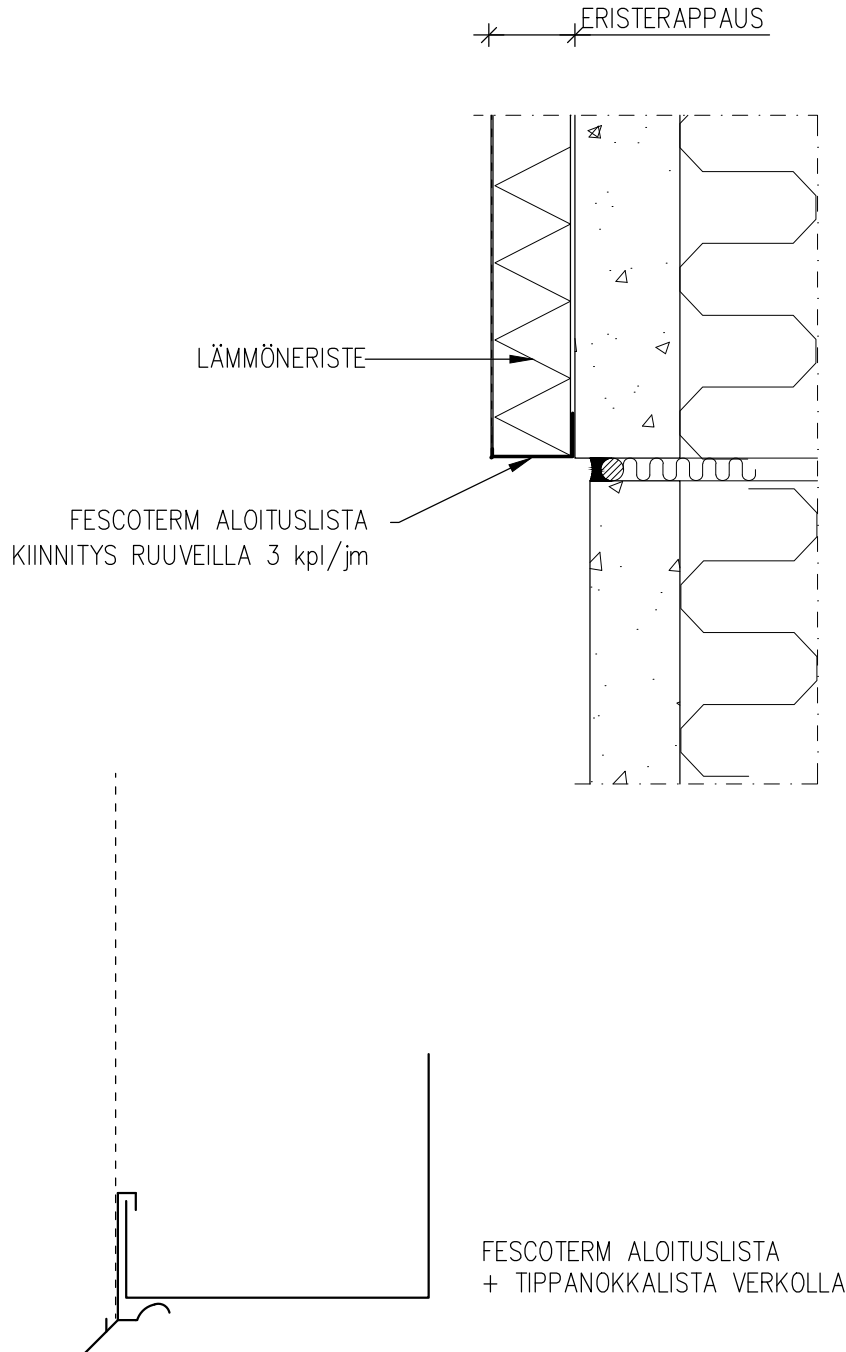
ERISTERAPPAUKSEN LIIKUNTAUSAUMA TEHDÄÄN YLEENSÄ
RAKENTEELLISTEN LIIKUNTAUSAUMOJEN KOHTIIN

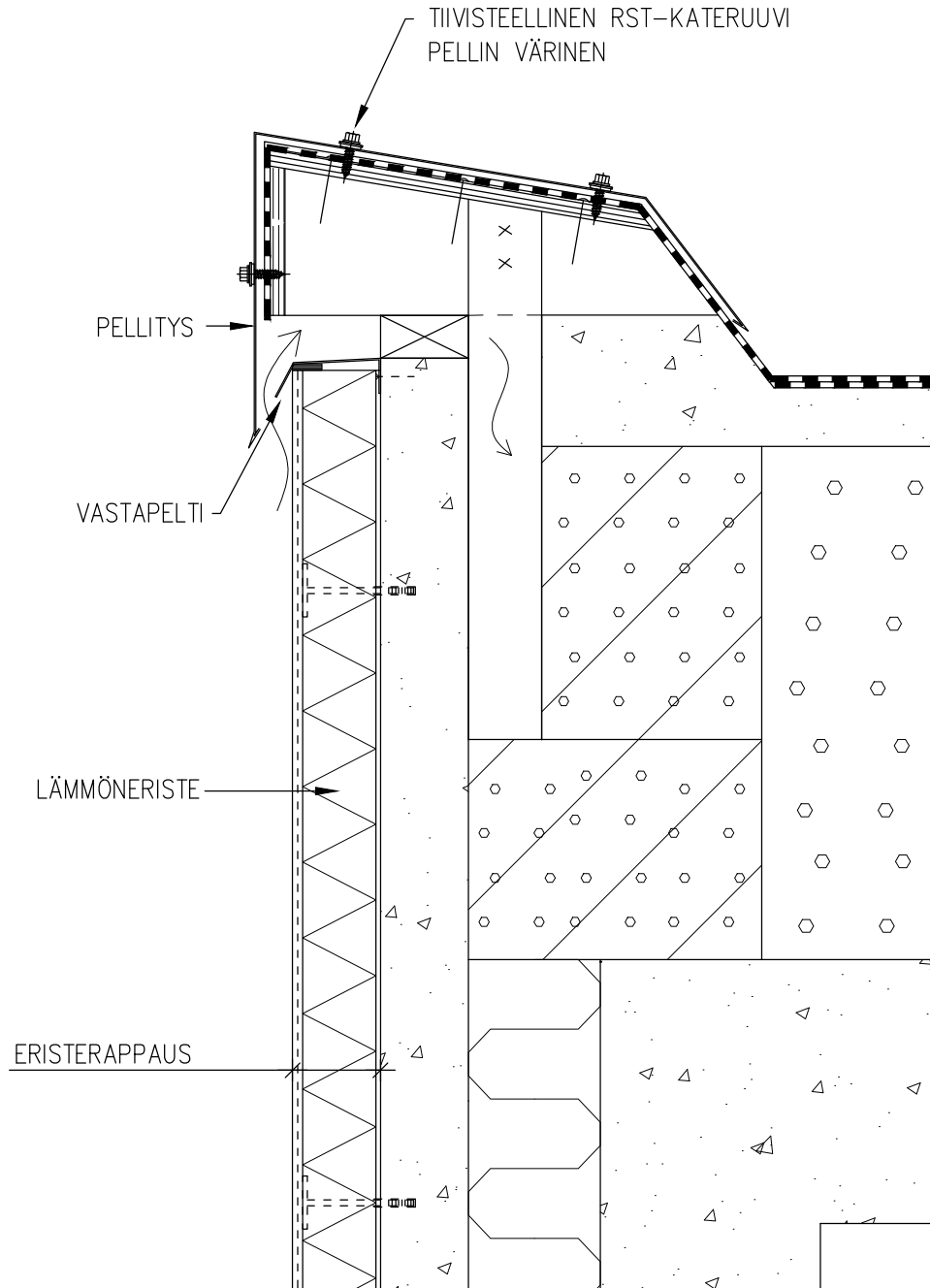


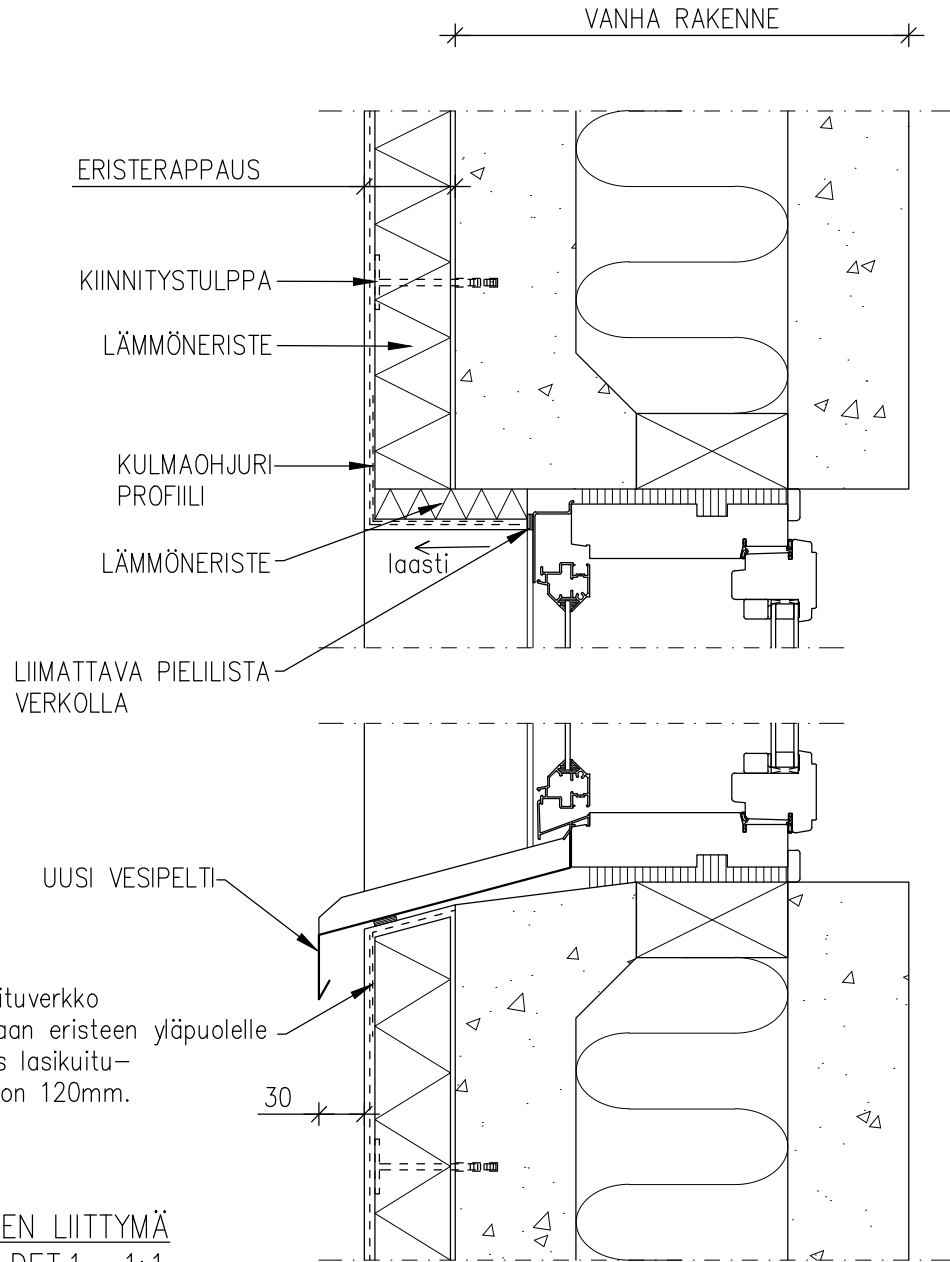


ERISTERAPPAUS

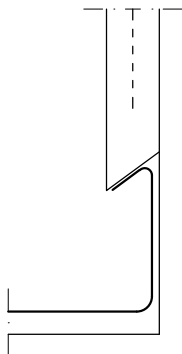




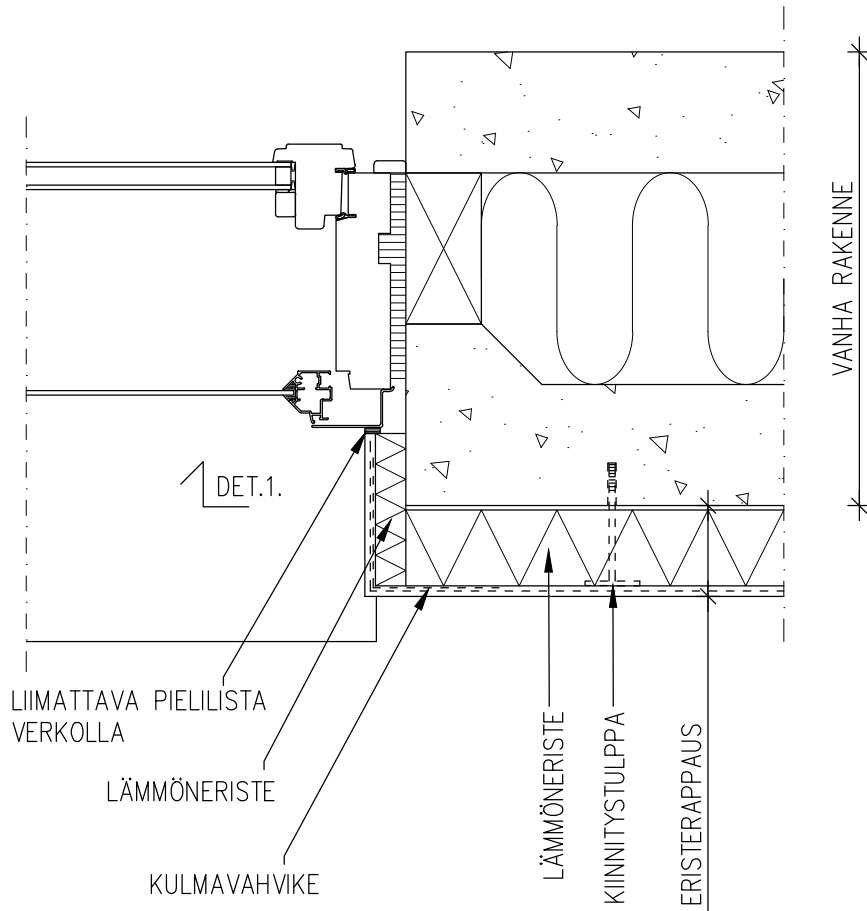


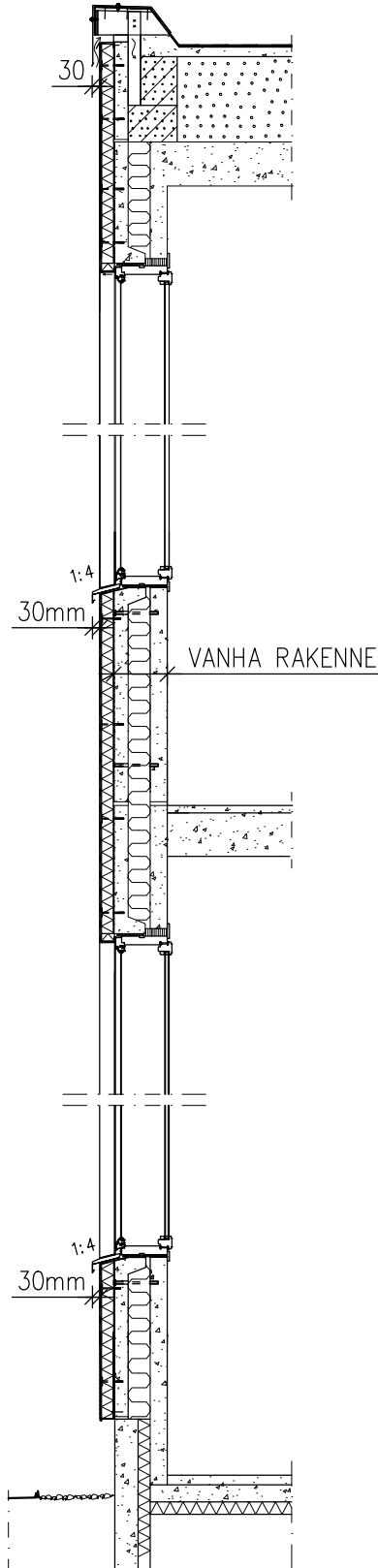


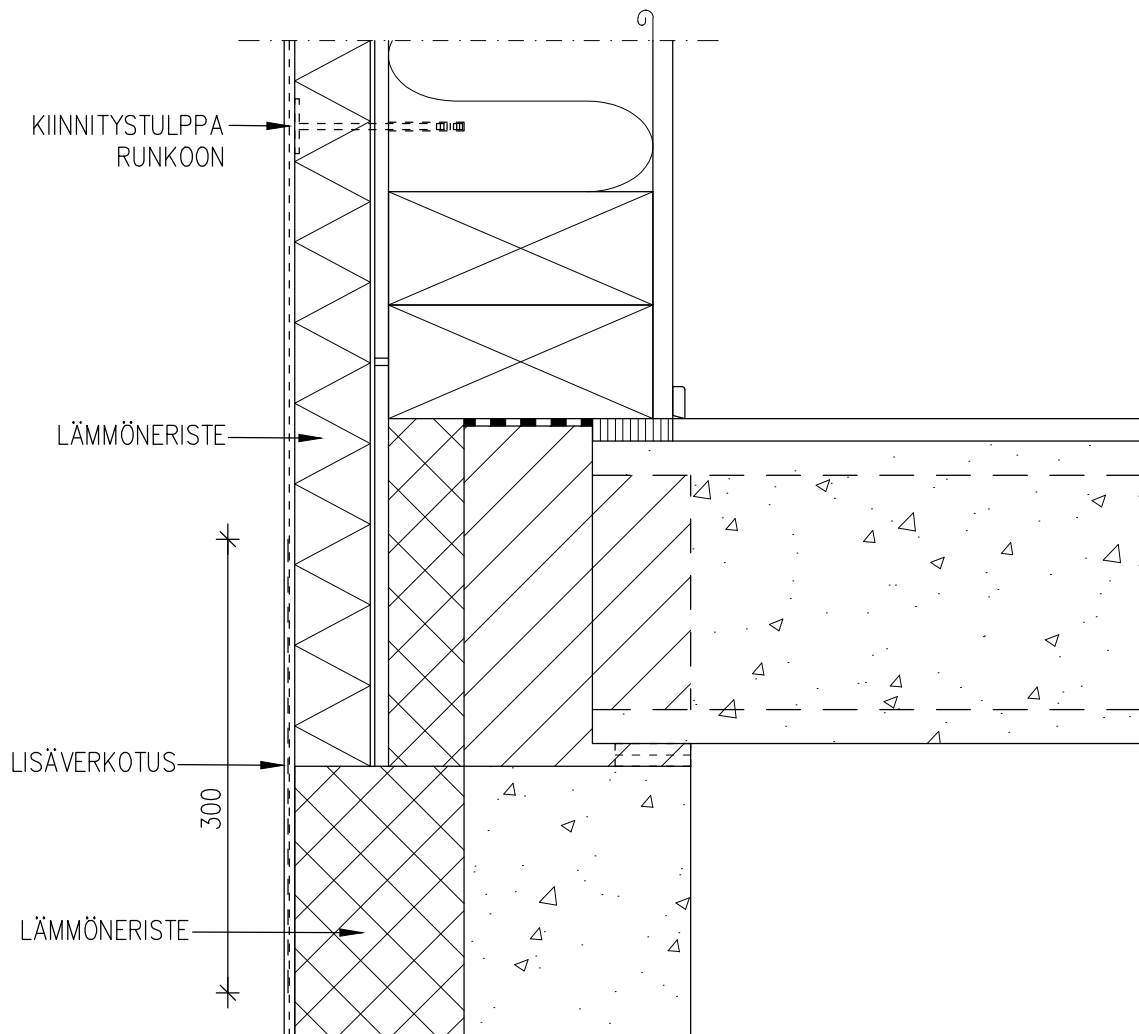
IKKUNAPELITYKSEN LIITTYMÄ
IKKUNANPIELEEN DET.1. 1:1

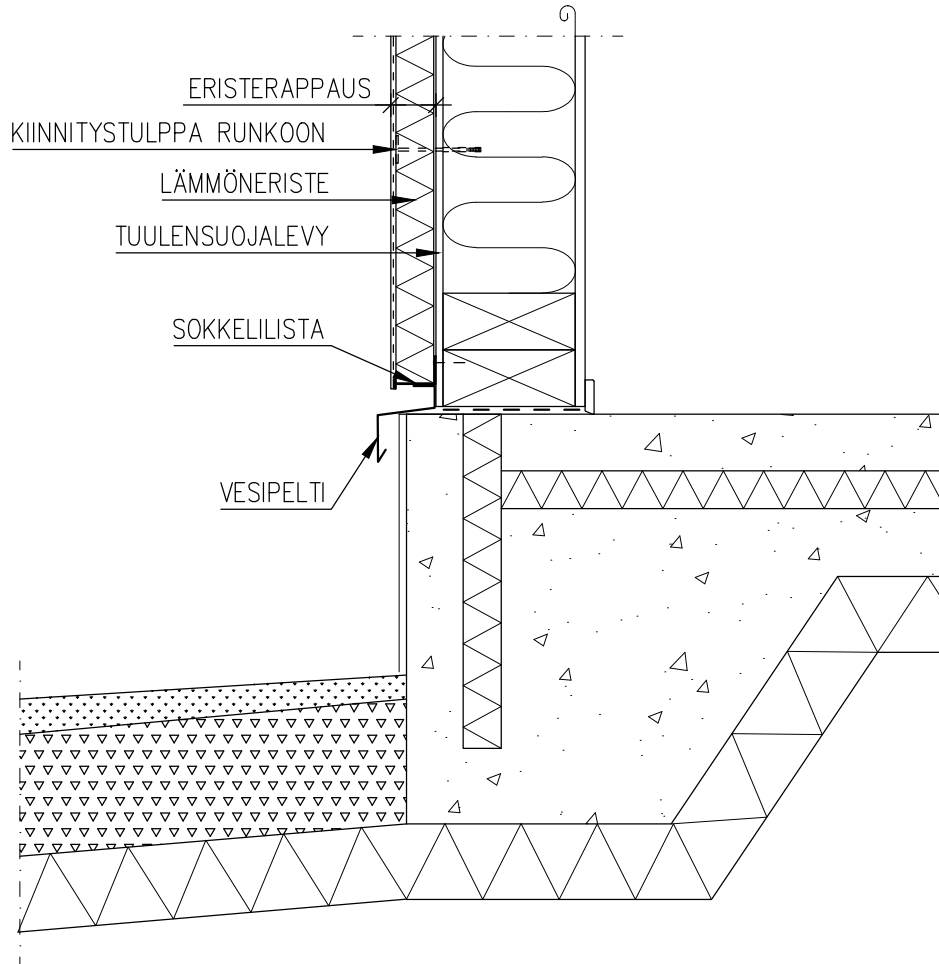


LIITTYMIEN TIIVISTYS TUTKITAAN KOHDEKOHTAISESTI

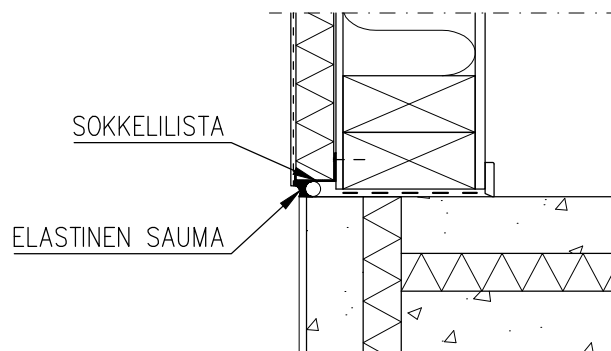


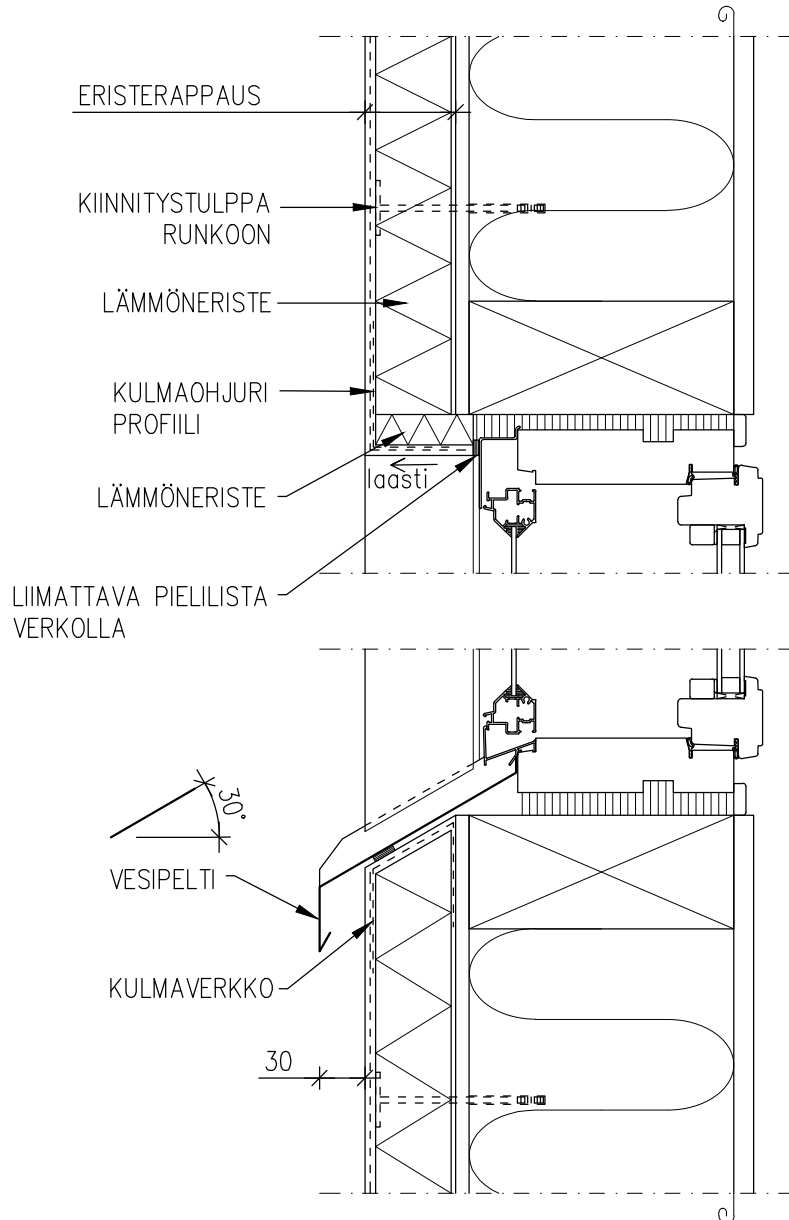


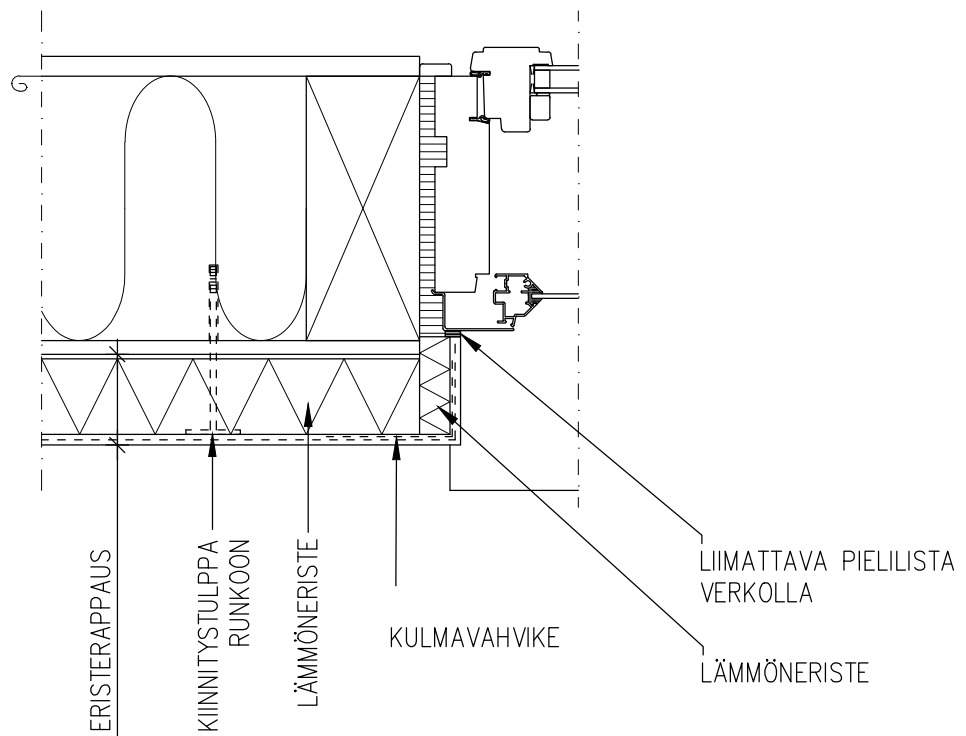




VAIHTOEHTO







IKKUNAPELLITYKSEN LIITTYMÄ
IKKUNANPIELEEN 1:1

